



Présentation Institutionnelle

Juin 2011

ARD appartient à un consortium agri-industriel français

53.20 % SICLAE

Groupe agri-industriel de transformation et de valorisation de la matière première végétale. CA : 1 638 M€. Actionnaires : Champagne Céréales, Nouricia, EMC2 , autres coopératives actionnaires (Champagne Coligny, Coopérative Agricole de Sézanne...), FSI, Unigrains, Crédit Agricole du nord Est, Filiales : Malteurop, Nutriox, Kalizea, Chamtor, Nestal, Ineos-Champlor, LMT-Oléagineux

17.82 % Cristal Union

Groupe coopératif sucrier, CA 1.05 Mrd€
Marque : Daddy Sucre

14.59 % Crédit Agricole

Banque (58 millions clients, dans 74 pays)

7.92 % Chamtor

Industrie de 1^{ère} transformation du blé : production de glucose, gluten, amidon, son de blé, ...

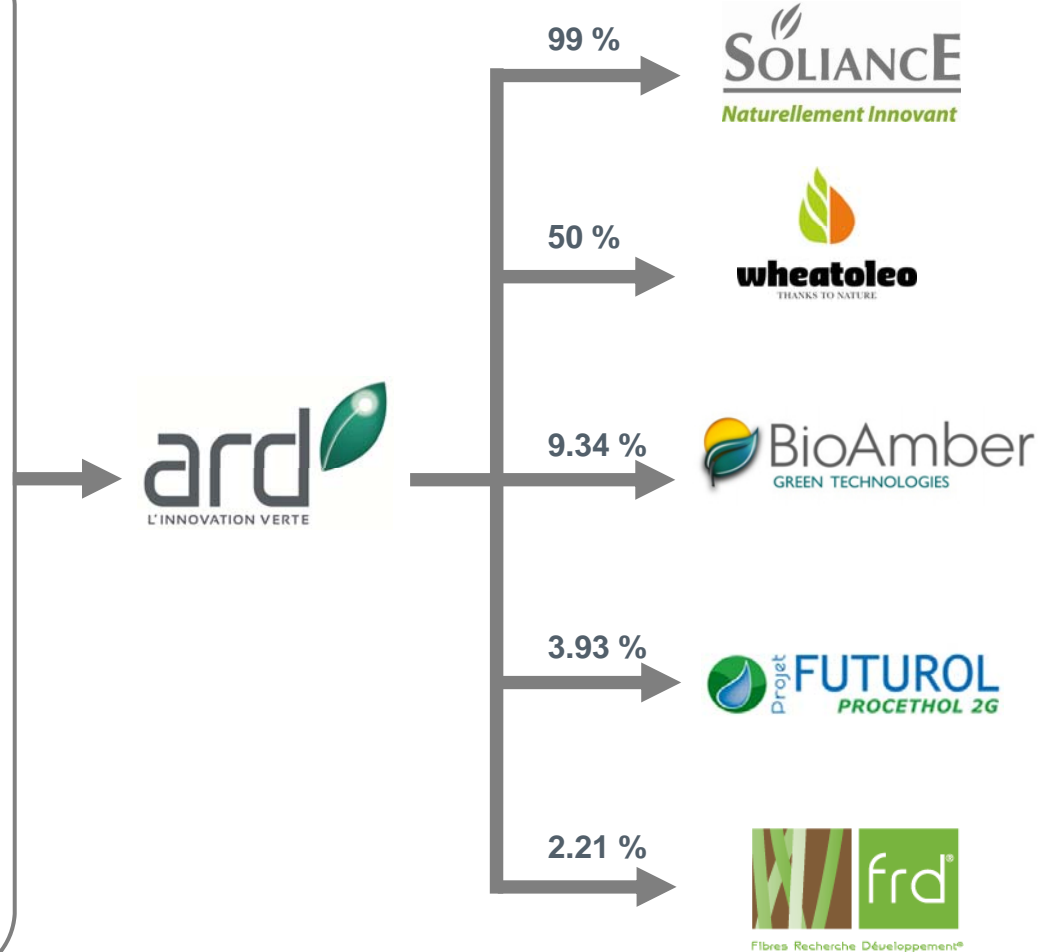
4.18 % LRD

Centre de recherche sur la luzerne

1.35 % CRD

Union de coopératives céréalières

0.94 % Unigrains



ARD est un centre de R&D mutualisé



Qui sommes-nous ?

- ARD est un centre de R&D privé mutualisé dans le domaine des biotechnologies et de la chimie du végétal.

Notre objectif

- Développer des procédés innovants afin de produire des produits issus de la biomasse.

Nos missions

- Donner, par la R&D, de la valeur et de nouveaux débouchés aux productions agricoles végétales
- Développer des produits et des procédés innovants, compétitifs et respectueux de l'environnement, s'inscrivant dans une perspective de développement durable et d'écologie industrielle.
- Privilégier l'approche intégrée de la raffinerie végétale permettant de valoriser la plante entière.
- Utiliser les synergies entre les différentes ressources pour élaborer des molécules originales.
- Promouvoir les ressources végétales dans les applications industrielles et plus généralement dans l'économie et la société.

Les activités d'ARD portent sur le management de bioraffinerie

Fractionnement du Végétal

- Pentoses extraits de son de blé
- Principes actifs cosmétiques
- Eliciteurs
- Ethanol cellulosique de 2^{nde} génération
- Protéines de luzerne

Biotechnologies Industrielles

- Dihydroxyacétone
- Bio-polymères dont l'acide hyaluronique
- Bioéthanol de 1^{ère} et 2^{ème} génération
- Acide succinique
- Autres intermédiaires chimiques

Chimie du Végétal

- Dérivés d'acide succinique
- Polyesters et agro-matériaux
- Synthèse organique
- Tensioactifs verts
- Résines à base d'huiles époxydées

Environnement

- Analyse des nuisances olfactives
- Traitement des déchets (méthanisation)
- Biodégradabilité
- Tests d'écotoxicité
- Analyse de Cycle de Vie (ACV)

Une société leader dans le domaine de la chimie du végétal depuis 1989:

- Près de 100 salariés,
dont 70 qui travaillent directement en R&D
- Budget d'ARD: 11 M€
- Budget d'investissement : 500 000€
en dehors des investissements de développement

ARD est un membre fondateur du pôle à vocation mondiale Industries et Agro-Ressources



Agromaterials



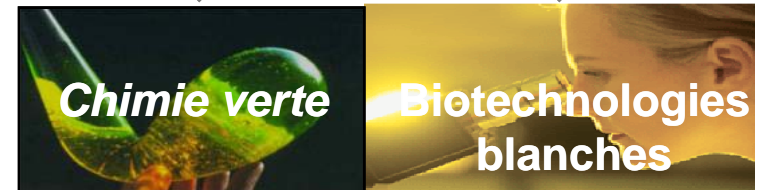
Green Ingredients



Bioenergies



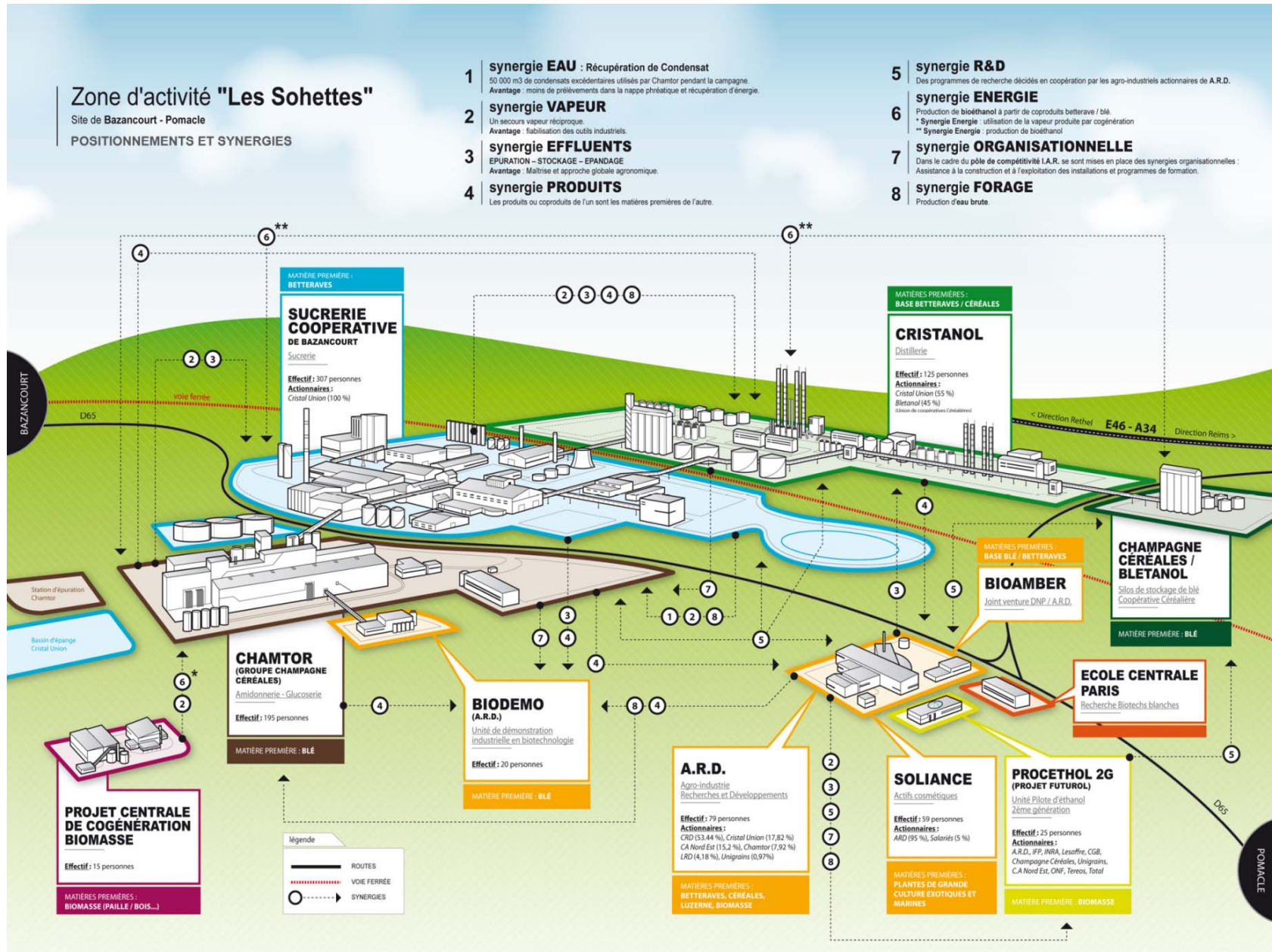
Biomolécules



L'objectif du pôle IAR est de structurer la chaîne de valeur autour des applications non alimentaires de la biomasse

- 20 entreprises internationales et 38 PME représentant plus de 17 milliards € de CA
- Un pôle présent principalement en Champagne-Ardenne et Picardie
- Un réseau R&D de tout premier plan : 4 universités, 2 écoles d'ingénieurs, 2 centres INRA, 3 unités de démonstration industrielle.
- Développement durable et bioraffinerie sont les deux mots clés du pôle IAR

ARD est situé au coeur de la bioraffinerie de Bazancourt-Pomacle



Plateforme d'innovation mutualisée B.R.I

BIORAFFINERIE RECHERCHES ET INNOVATIONS



Enseignement & recherche académique



Recherche appliquée



Hôtel d'entreprises



Essaimage & lobbying



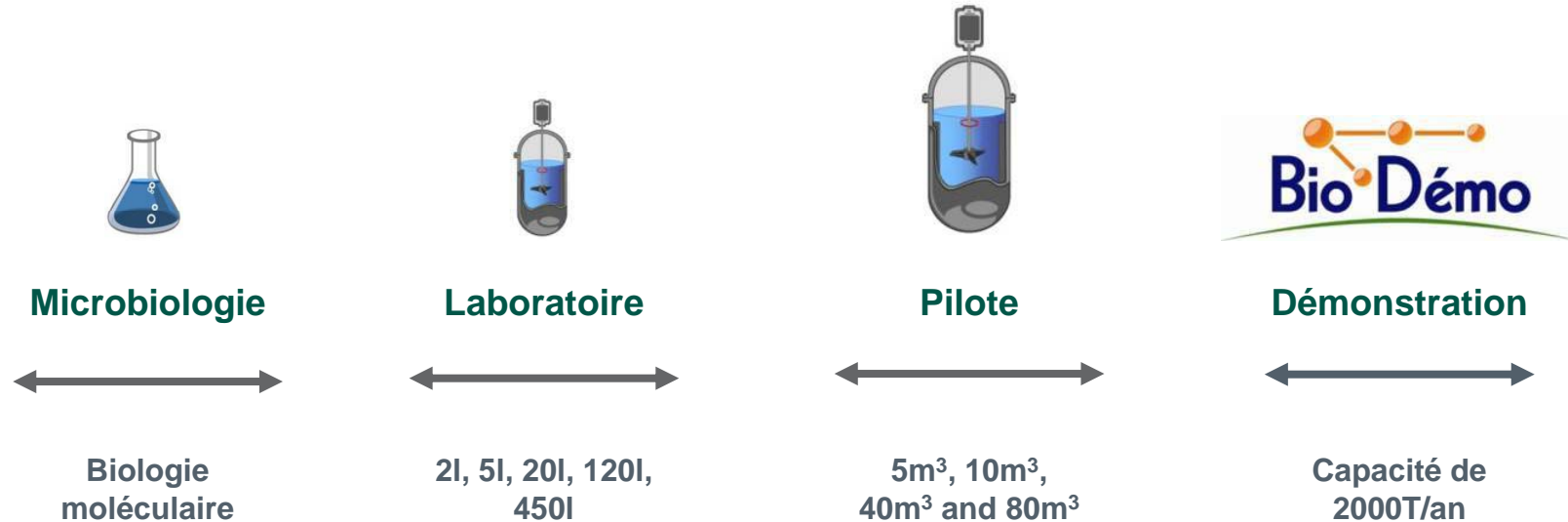
Fondation d'entreprises :
Cristal Union, Cristanol,
Champagne Céréales,
Siclaé, Chamtor, ARD



Financement

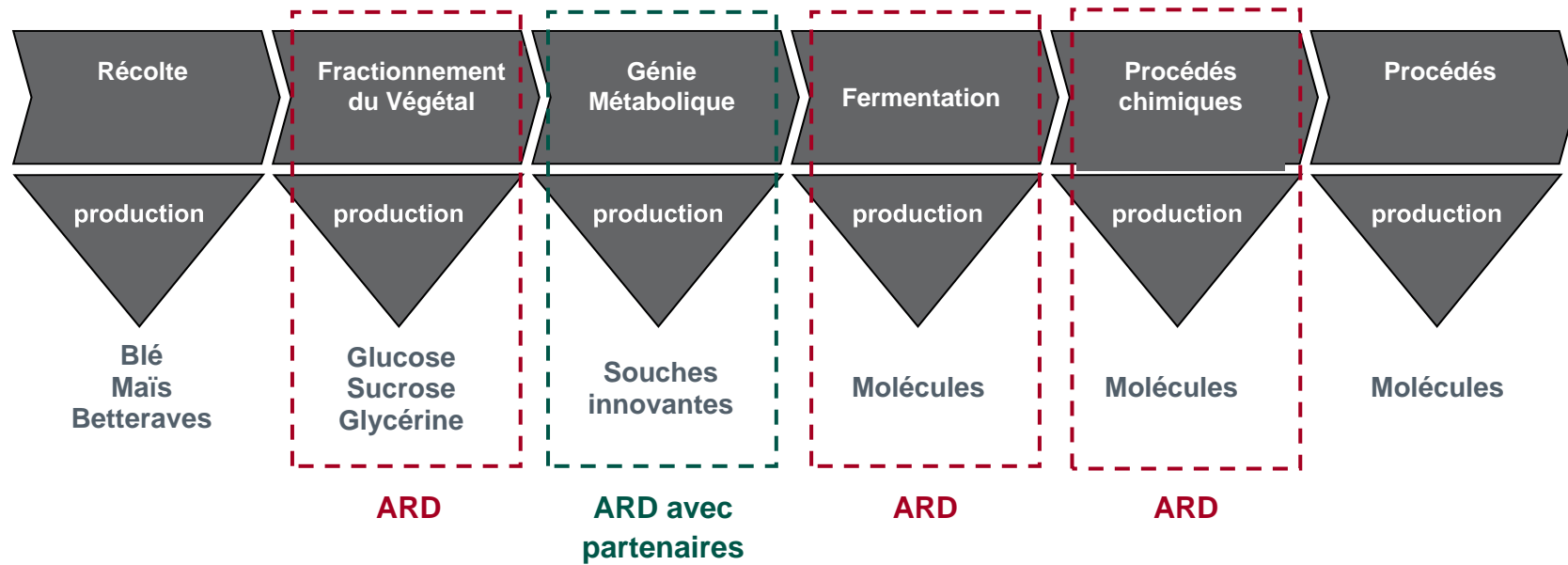


ARD propose ses compétences et son équipement pour la mise à l'échelle de procédés de fermentation



- ARD dispose de l'ensemble des équipements nécessaires pour la purification: filtration, échange d'ion, électrodialyse, évaporateurs, cristalliseurs, centrifugateurs, etc...
- ARD a déjà mis au point plusieurs technologies: Eladium™ (exo-polysaccharide), acide hyaluronique, dihydroxyacetone, bioéthanol, acide succinique, sophorose-lipides, etc...
- Cette plateforme de mise-à-l'échelle est ouverte aux partenaires d'ARD.

ARD recherche des partenaires dans le domaine du génie métabolique



ARD travaille sur 8 programmes R&D principaux



SOLIANCE
Naturellement Innovant



Principes actifs cosmétiques

CRISTANOL



Bioéthanol de 1^{ère} génération

BioAmber
GREEN TECHNOLOGIES



Acide succinique d'origine végétale



wheatoleo
THANKS TO NATURE



Tensio-actifs bio-sourcés

Projet **FUTUROL**
PROCETHOL 2G



Bio-éthanol cellulosique de 2nde génération

Pentoses



Pentoses et arabinoxylans extraits de son de blé

Synthons



Etude de faisabilité de nouvelles biotechnologies

Ingrédients



Projet d'innovation alimentaire

Merci pour votre attention !!!
www.a-r-d.fr

